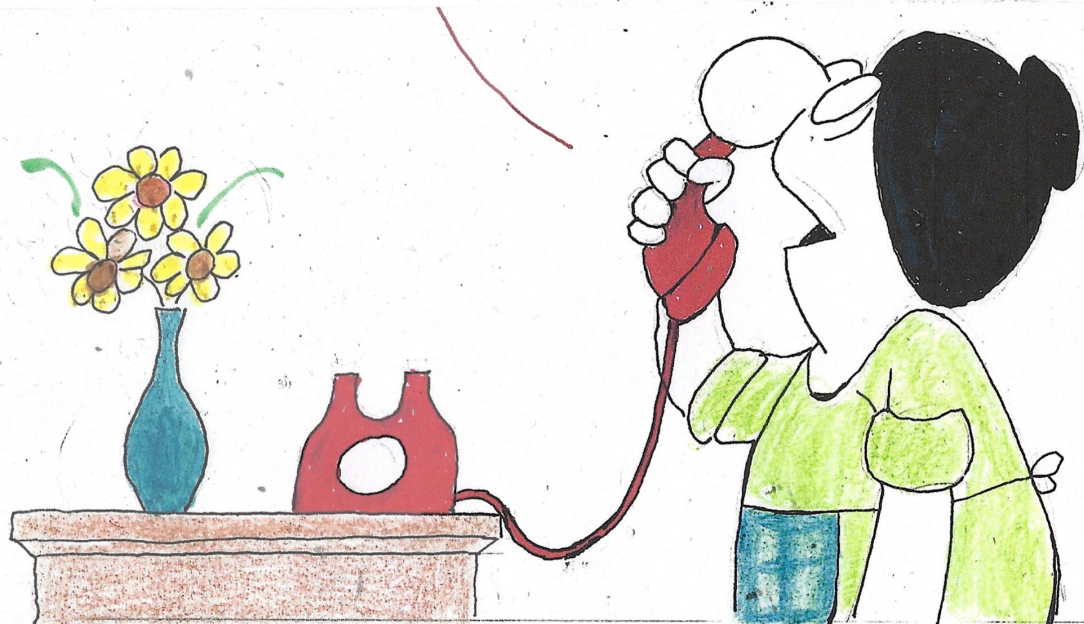


ΜΗΠΩΣ Κ.ΠΝΕΥΜΑΤΙΚΕ ΘΑ ΗΤΑΝ ΠΙΟ ΟΙΚΟΝΟΜΙΚΟ ΓΙΑ
ΤΑ ΤΑΜΕΙΑ...ΕΑΝ ΤΟΥΣ ΑΣΘΕΝΕΙΣ ΤΕΛΙΚΟΥ ΣΤΑΔΙΟΥ
ΤΟΥΣ ΜΕΤΑΦΕΡΑΜΕ ΜΕ ΑΣΘΕΝΟΦΟΡΟ ΣΕ ΑΛΙΟ ΝΟΣΟΚΟΜΕΙΟ...



KYP